

# Marie Curie



# Manual de uso para los docentes

## Estructura de la guía

Cada guía consta de 4 partes.

**Manual de uso:** manual para el docente. Estructura y explicación de la guía y las actividades.

**Teoría:** se apoya en el capítulo de Lunnis de Leyenda especificado para cada guía. Una vez visionado el capítulo en clase, el docente podrá transmitir la teoría y guiar a los niños en las actividades.

**Actividades en clase:** después de cada bloque de teoría contaremos con una actividad. Lo óptimo para el desarrollo de las actividades de la guía es imprimir la guía en color.

Cada actividad tiene 3 niveles diferentes de dificultad, pensados para 1º, 2º y 3º curso de educación primaria, al ir avanzando el curso los conocimientos de los alumnos son mayores, por ello aconsejamos a los docentes ver qué nivel de dificultad se ajusta más a su clase.

Cada actividad irá orientada a una de las asignaturas troncales del curso (matemáticas, lengua, inglés, ciencias sociales y ciencias naturales).

- Nivel 1 - 1º primaria (6-7 años)
- Nivel 2 - 2º primaria (7-8 años)
- Nivel 3 - 3º primaria (8-9 años)

**Actividades en casa:** Recetario Lunnis.

## Recomendaciones:

El docente elegirá en cada caso si sus alumnos están capacitados para hacer uno, dos o los tres niveles de dificultad. Las actividades son independientes y complementarias, de manera que se puede hacer cualquier combinación, pero nuestro consejo es el siguiente:

### 1º primaria:

- Inicio del curso: nivel 1
- Segunda mitad del curso: nivel 1 y algunas actividades del nivel 2

### 2º primaria:

- Inicio del curso: nivel 1 y 2
- Segunda mitad del curso: nivel 1, 2 y algunas actividades del 3

### 3º primaria:

- Inicio del curso: algunas actividades del nivel 1; niveles 2 y 3 completos
- Segunda mitad del curso: nivel 2 y 3

LUNNIS  
DE  
LEYENDA

Teoría y  
actividades

LUNNIS  
DE  
LEYENDA



# 1. Visualización del capítulo (Lunnis de leyenda)

<http://www.rtve.es/infantil/serie/lunnis/video/lunnis-leyenda-marie-curie/4591923/>

Podrás encontrarlo en la página web de Clan TV, en el apartado de series.



## 2. Introducción a la historia

### Marie Curie

(Varsovia, 7 de noviembre de 1867 – Passy, 4 de julio de 1934).  
Científica polaca con nacionalidad francesa.

- Tuvo que superar muchos obstáculos para ser científica, ya que en Polonia las mujeres no podían ir a la universidad.
- Pionera en el campo de la radioactividad y la investigación, estudió física y matemáticas en la Universidad de París, siendo primera de su promoción en física y segunda en matemáticas.
- Trabajó mano a mano con su marido, Pierre Curie, y descubrieron el polonio y el radio.
- Pudo hacerse rica con sus descubrimientos pero prefirió no patentarlos, dejándolos a disposición de la comunidad científica.
- Fue la primera mujer que llegó a ser catedrática en la Universidad de París y en ganar un premio Nobel, al ganar el premio Nobel de Física en 1903 junto a su marido.
- En 1911 se convirtió en la primera persona en ganar dos premios Nobel al ganar el Premio Nobel de Química, ya en solitario.



### 3. Explicación teórica

La importancia de los científicos: en el capítulo de *Lunnis de Leyenda*, Lucrecia le echa la bronca a Lucho porque se pasa todo el día jugando con la tablet. Él le dice que es porque está practicando para ser “probador de videojuegos”.

LUBLÚ: «Pues yo quiero convertirme en un científico».

LUCHO: «Pero si eso no sirve para nada».

LULILA: «Es verdad, es mucho más “diver” ser cocinera para hacer cosas muy ricas».

LUPITA: «O actriz y ser muy famosa».

LUCRECIA: «Pero chicos, los científicos son muy importantes. Sin ellos no existirían muchas de las cosas que nos rodean».

De repente, Trasgu les llama desde París para contarles la historia de Marie Curie, la científica más importante de su época.



## Teoría

Después de escuchar la historia de Marie Curie, Lucho dice que, en la actualidad, ya no es tan importante ser científico porque ahora los científicos tienen ordenadores como él. Trasgu le explica que eso no es así, ya que los ordenadores están hechos por científicos.

LUPITA: «¡Hala! Yo también quiero ser científica».

LUBLÚ: «¿Veis?».

LULILA: «¡Y yo!».

LUCRECIA: «Seguro que van a descubrir cosas súper importantes».

LULILA: «Voy a descubrir la forma de eliminar para siempre los exámenes de matemáticas».

Todos acaban riéndose y entendiendo lo importante que es la ciencia y lo importante que fue Marie Curie.





## Teoría

### Ampliación de conceptos en clase:

**Concepto:** un científico o una científica es una persona que realiza una investigación para adquirir nuevos conocimientos en el campo de la ciencia, hace una **investigación científica**.

Los científicos llevan a cabo lo que se llama **método científico**, gracias a él, siguen unos pasos para decidir cómo y qué van a investigar para llegar a obtener su descubrimiento.

- La ciencia es muy importante ya que sin ella no tendríamos muchos de los avances que tenemos hoy en día, ¡y viviríamos de una forma muy diferente!
- Si quieres ser científico, ¡sigue tu sueño! Quedan muchas cosas por descubrir.



### Las ciencias naturales

**Concepto:** en las siguientes actividades los niños aprenderán conceptos básicos de las ciencias naturales y los seres vivos, adaptados a su edad y conocimientos.

- Nivel 1: el objetivo de esta actividad es que los niños unan con flechas cada animal con su forma de desplazarse.
- Nivel 2: el objetivo de esta actividad es que los niños aprendan cuáles son los tipos de alimentación y unan con flechas a cada animal con la suya.
- Nivel 3: el objetivo de esta actividad es que los niños coloquen en la hoja sus principales partes y, además, escriban qué partes componen el limbo.

Actividad  
1

# Las ciencias naturales: nivel 1



¡Los animales tienen muchas formas de desplazarse!  
Una cada animal con la suya.



Camina

Salta

Vuela

Repta

Nada



Actividad  
1

## Las ciencias naturales: nivel 2

¡Une a cada animal con  
su tipo de alimentación!



Herbívoros



Carnívoros



Omnívoros





Actividad  
1

Las CCNN: nivel 3

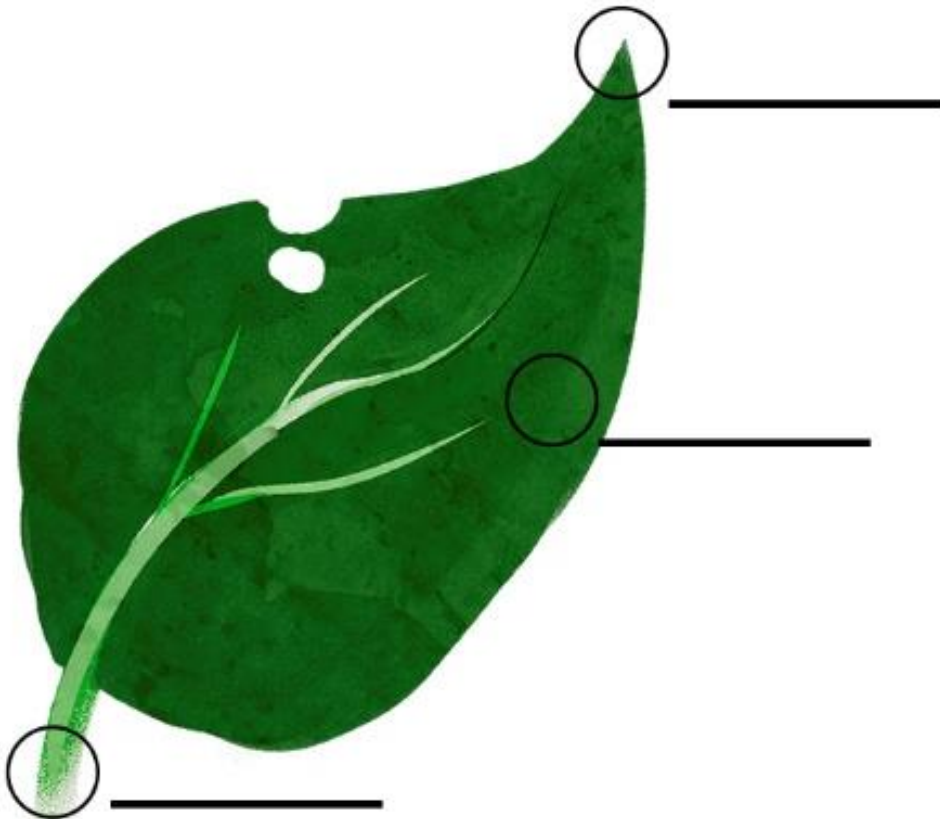


¡Coloca las partes de la hoja en su lugar!

ápice

limbo

peciolo



¿Cómo se llaman las partes que componen al limbo?

\_\_\_\_\_

## Teoría

### El valor de la ciencia

**Conceptos:** como nos enseñan en el capítulo Lucrecia y Trasgu, la ciencia es muy importante. Sin ella no seríamos como somos hoy en día y, la ciencia, forma más parte de nuestra vida de lo que pensamos.

- Nivel 1: el objetivo de esta actividad es que los niños unan con flechas cada objeto con su materia prima.
- Nivel 2: el objetivo de esta actividad es que los niños aprendan el ciclo del agua y sepan localizar sus fases.
- Nivel 3: el objetivo de esta actividad es que los niños conozcan los principales órganos de nuestro cuerpo y sepan sus funciones.



Actividad  
2

Ciencia: nivel 1

¡Une cada objeto con  
su materia prima!



Actividad  
2

Ciencia: nivel 2

¡Completa con las fases  
del ciclo del agua!





Actividad  
2

Ciencia: nivel 3

¡Une cada uno de los  
órganos con su función!



Dirige todo  
nuestro cuerpo



Bombea  
la sangre



Digiere los  
alimentos



Proporcionan  
el oxígeno

### 3. Ejercicios prácticos en casa

Tecnologías en el ámbito de la educación y la cultura.

El principal objetivo de estas actividades es que los alumnos usen Internet buscando contenido adecuado para su edad, con la **ayuda y supervisión de un adulto**, para que aprendan así a hacer un correcto uso de las tecnologías.

**Pasaporte Lunnis de Leyenda:** investiga sobre la ciudad a la que viajan nuestros personajes. Pregunta a tu familia si han estado en ese sitio, que te enseñen fotos y si has estado tú... ¡Trae fotos a clase para enseñárselas a tus compañeros!

Todas las semanas un personaje de *Lunnis de Leyenda* viajará a una ciudad diferente. El alumno debe buscar, junto a un adulto, la publicación en Facebook o Instagram del personaje protagonista del capítulo de *Lunnis de Leyenda* visto en clase.

Una vez localizado el *post*, el alumno debe investigar la ciudad en la que se encuentra el personaje y rellenar los campos del pasaporte. Además, si el docente así se lo pide, el alumno puede escribir unas líneas sobre el dato que más le ha llamado la atención del país / ciudad durante su investigación.

El docente encontrará en la última página de la guía la imagen del post que los alumnos deben haber encontrado. Una vez comprueben que el alumno ha hecho la tarea, el profesor le dará una imagen para que el alumno la pegue con pegamento de barra en el hueco indicado en el pasaporte.

El pasaporte, de esta manera, funciona como un álbum de cromos y deben hacer la actividad para completar la colección.

# pasaporte



¡La vida es como un  
helado, hay que comérsela  
antes de que se derrita !

Nombre:

Apellidos:

Clase:

Profesor:

Cumpleaños: / /

País de nacimiento:

--

Personaje:

País:

Ciudad:

[illegible][illegible]

--

Personaje:

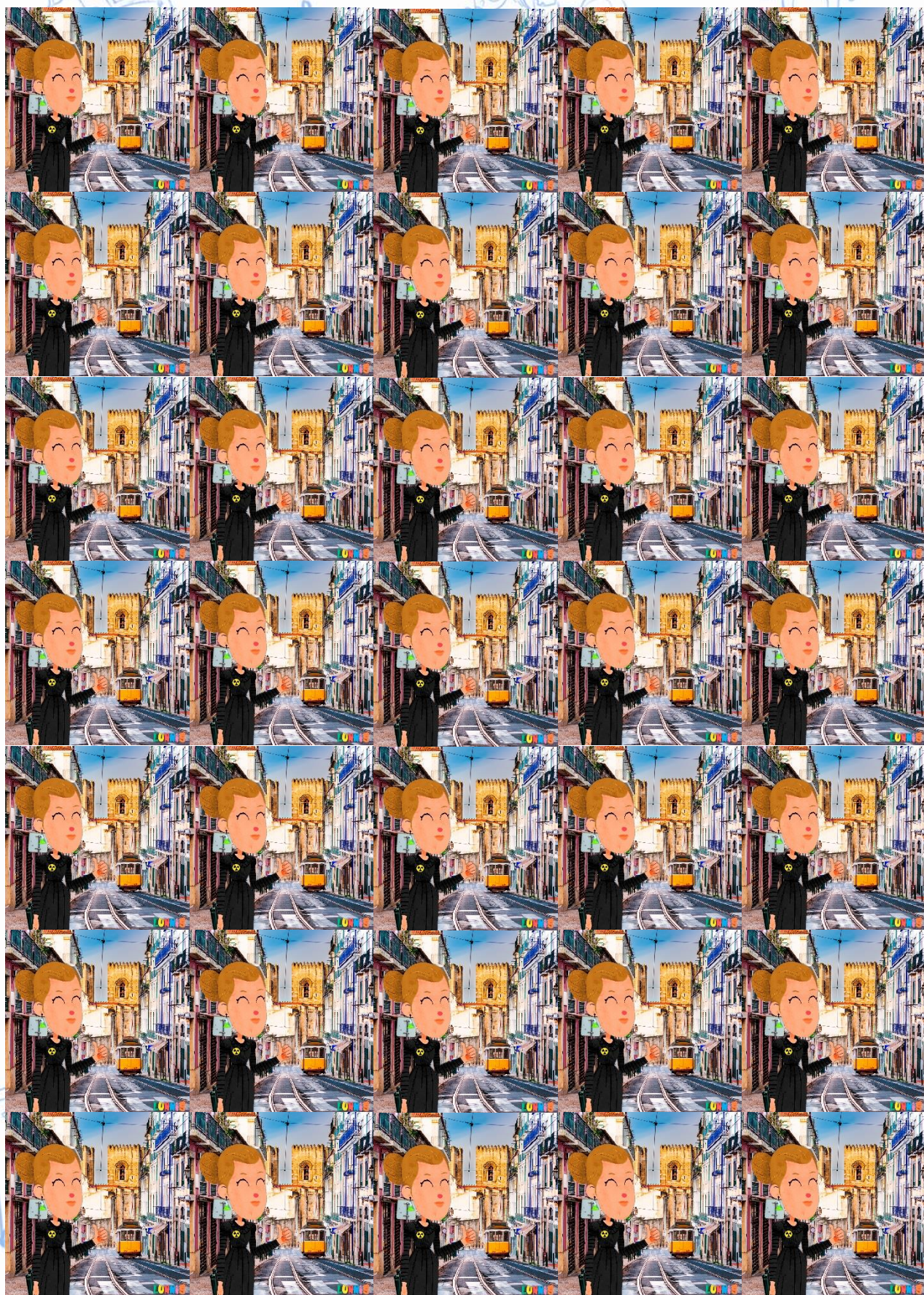
País:

Ciudad:

[illegible][illegible]



# Imágenes pasaporte



Imágenes pasaporte. En caso de tener mas de 35 alumnos imprimir varias veces esta página.

# LUNNIS DE LEYENDA

Aprende divirtiéndote con el resto de Guías de

Encuétralas en la web de  
Clan TV, en el apartado de  
“Lunnis y... ¡Acción!”

clan

¡Descarga nuestra app:  
“StopMotion Lunnis”!



¡Conoce todas nuestras  
novedades en nuestras  
redes sociales y en la  
web de Clan TV!



¡Entra en nuestra web y descarga los materiales! <http://www.rtve.es/infantil/series/lunnis-accion/>

**Instagram** - [https://www.instagram.com/loslunnis\\_tve/](https://www.instagram.com/loslunnis_tve/)

**Facebook** - <https://www.facebook.com/loslunnistve/>

**Youtube** - <https://www.youtube.com/channel/UCeyFLupSTP9JoeA4BJHwfyA>

Una idea original y producción de **Paramotion Films**. <http://www.paramotionfilms.com/es/>