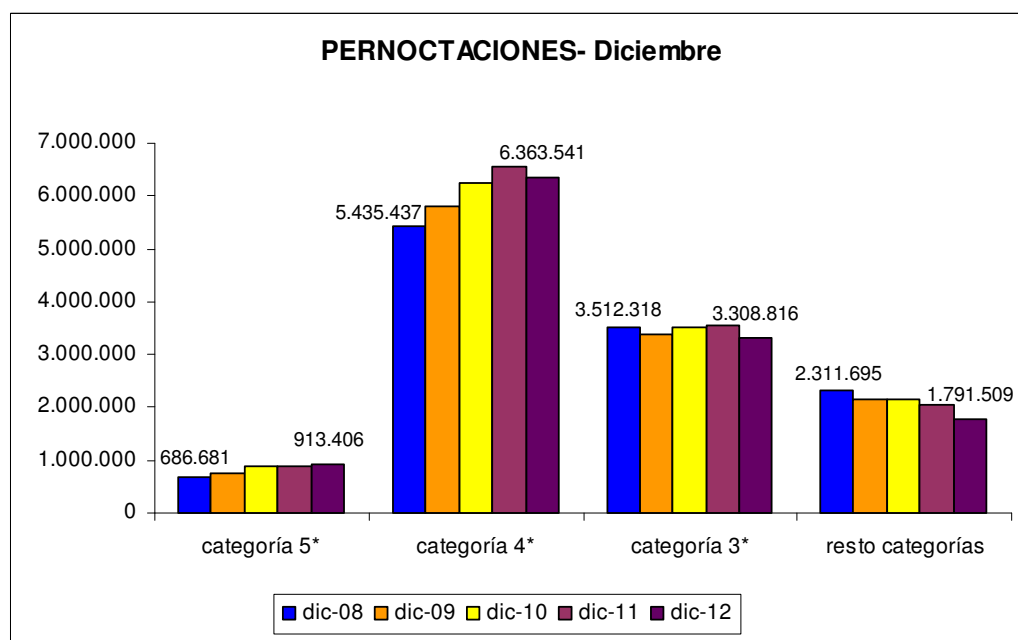




1) Número de Pernoctaciones

Categoría	Número de pernoctaciones			Comparativa mismo mes año anterior			Comparativa últimos 12 meses		
	Total	Residentes en España	Residentes en el extranjero	Total	Residentes en España	Residentes en el extranjero	Total	Residentes en España	Residentes en el extranjero
TOTAL	12.377.271	5.293.103	7.084.168	-5,12	-12,96	1,73	-1,88	-7,54	1,96
HOTELES: Estrellas									
Cinco	913.406	239.952	673.453	0,85	-19,92	11,12	0,56	-12,58	5,63
Cuatro	6.363.541	2.297.283	4.066.258	-3,03	-12,13	3,01	1,08	-4,30	4,24
Tres	3.308.816	1.531.712	1.777.104	-6,59	-12,74	-0,56	-3,42	-9,33	0,07
Resto de categorías	1.791.509	1.224.155	567.354	-11,95	-13,29	-8,92	-8,13	-10,10	-4,15

Fuente: INE

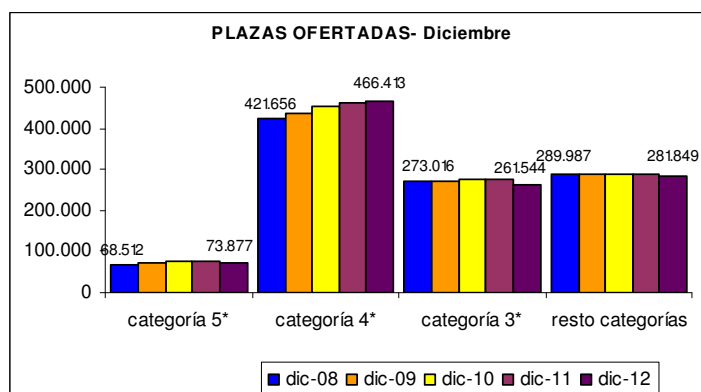




2) Nº de Plazas Ofertadas

Categoría	Número de plazas ofertadas	Comparativa mismo mes año anterior	Comparativa últimos doce meses
TOTAL	1.083.684	-1,21	0,15
HOTELES: Estrellas			
Cinco	73.877	-0,91	0,27
Cuatro	466.413	1,19	2,76
Tres	261.544	-4,93	-2,30
Resto de categorías	281.849	-1,56	-1,19

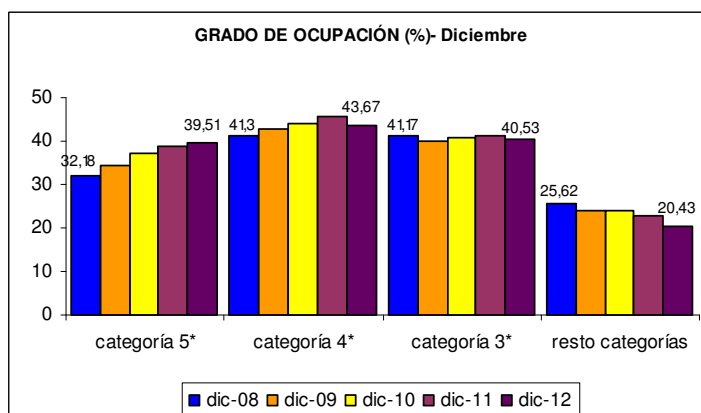
Fuente: INE



3) Grado de ocupación por plazas

Categoría	Grado de ocupación por plazas	Comparativa mismo mes año anterior	Comparativa últimos doce meses
TOTAL	36,59	-4,01	-3,27
HOTELES: Estrellas			
Cinco	39,51	1,44	-0,70
Cuatro	43,67	-4,19	-2,56
Tres	40,53	-1,86	-2,22
Resto de categorías	20,43	-10,55	-9,62

Fuente: INE





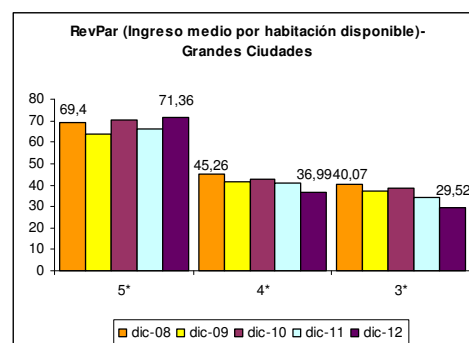
CIUDADES

(de más de 500.000 habitantes)

(Barcelona, Bilbao, Madrid, Málaga, Sevilla, Valencia y Zaragoza)

4) RevPar (Ingreso medio por habitación disponible)

	5*	4*	3*
dic-08	69,4	45,26	40,07
dic-09	63,69	41,24	37,03
dic-10	70,56	42,78	38,29
dic-11	66,12	40,88	34,23
dic-12	71,36	36,99	29,52

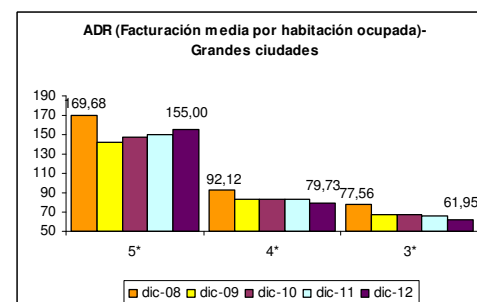


Zona	5*			4*			3*		
	dic-11	dic-12	Variación	dic-11	dic-12	Variación	dic-11	dic-12	Variación
Barcelona	72,12	92,32	28,01	42,25	40,88	-3,24	35,45	31,23	-11,90
Bilbao	ND	ND	ND	39,65	38,62	-2,60	32,42	29,71	-8,36
Madrid	73,92	73,08	-1,14	48,13	40,93	-14,96	45,87	37,86	-17,46
Málaga	ND	ND	ND	34,48	32,59	-5,48	20,30	24,85	22,41
Sevilla	ND	40,80	ND	34,90	28,34	-18,80	29,03	26,08	-10,16
Valencia	ND	49,99	ND	21,41	20,68	-3,41	21,24	20,68	-3,41
Zaragoza	ND	ND	ND	15,63	15,73	0,64	14,22	15,05	5,84

Fuente: INE

5) ADR (Facturación media por habitación ocupada)

	5*	4*	3*
dic-08	169,68	92,12	77,56
dic-09	141,53	83,88	67,25
dic-10	147,15	83,69	67,73
dic-11	150,13	83,08	66,25
dic-12	155,00	79,73	61,95



Zona	5*			4*			3*		
	dic-11	dic-12	Variación	dic-11	dic-12	Variación	dic-11	dic-12	Variación
Barcelona	168,90	185,28	9,70	92,28	92,54	0,28	68,99	66,34	-3,84
Bilbao	ND	ND	ND	72,79	69,81	-4,09	58,64	63,55	8,37
Madrid	146,91	144,34	-1,75	83,14	78,31	-5,81	73,86	67,27	-8,92
Málaga	ND	ND	ND	82,23	77,13	-6,20	49,15	50,96	3,68
Sevilla	ND	145,94	ND	73,96	66,69	-9,83	61,38	58,04	-5,44
Valencia	ND	116,65	ND	66,13	61,54	-6,94	51,31	52,87	3,04
Zaragoza	ND	ND	ND	53,38	47,68	-10,68	43,74	41,63	-4,82

Fuente: INE



CIUDADES

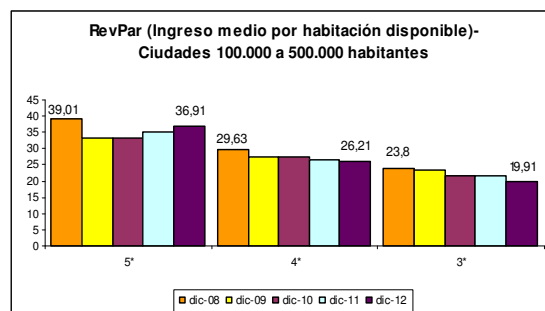
(De 100.000 a 500.000 habitantes)

6) RevPar (Ingreso medio por habitación disponible)

	5*	4*	3*
dic-08	39,01	29,63	23,8
dic-09	33,46	27,55	23,57
dic-10	33,22	27,63	21,60
dic-11	35,25	26,71	21,45
dic-12	36,91	26,21	19,91

Zona	5*			4*			3*		
	dic-11	dic-12	Variación	dic-11	dic-12	Variación	dic-11	dic-12	Variación
Ciudades medias	35,25	36,91	4,71	26,71	26,21	-1,87	21,45	19,91	-7,18

Fuente: INE

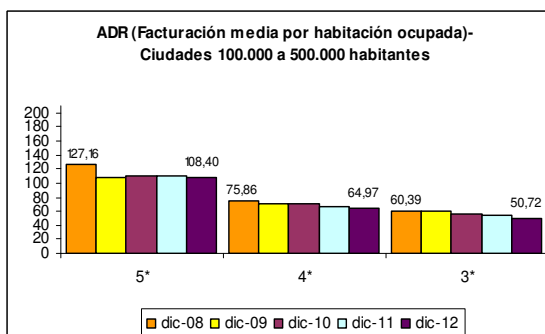


7) ADR (Facturación media por habitación ocupada)

	5*	4*	3*
dic-08	127,16	75,86	60,39
dic-09	108,71	70,16	59,60
dic-10	111,07	70,13	56,11
dic-11	109,42	66,53	54,17
dic-12	108,40	64,97	50,72

Zona	5*			4*			3*		
	dic-11	dic-12	Variación	dic-11	dic-12	Variación	dic-11	dic-12	Variación
Ciudades medias	109,42	108,40	-0,93	66,53	64,97	-2,34	54,17	50,72	-6,37

Fuente: INE



Las ciudades englobadas en esta categoría son:

Albacete, Alcalá de Henares, Algeciras, Alicante, Almería, Badajoz, Burgos, Cádiz, Cartagena, Castellón de la Plana, Córdoba, Coruña, San Sebastián, Elche, Gijón, Granada, Huelva, Jaén, Jerez de la Frontera, León, Logroño, Lérída, Marbella, Murcia, Orense, Oviedo, Palma de Mallorca, Las Palmas de Gran Canaria, Pamplona, Reus, Salamanca, La Laguna, Sta. Cruz de Tenerife, Santander, Tarragona, Torrevieja, Valladolid, Vigo y Vitoria.



Zonas Turísticas

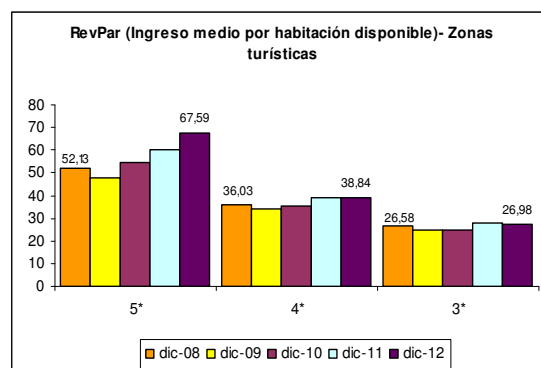
Con municipios de más de 1.000 plazas hoteleras

8) RevPar (Ingreso medio por habitación disponible)

	5*	4*	3*
dic-08	52,13	36,03	26,58
dic-09	47,99	34,25	24,97
dic-10	54,79	35,65	24,70
dic-11	60,04	39,23	27,90
dic-12	67,59	38,84	26,98

Zona	5*			4*			3*		
	dic-11	dic-12	Variación	dic-11	dic-12	Variación	dic-11	dic-12	Variación
Arco mediterráneo	22,38	27,81	24,26	23,90	23,32	-2,43	21,66	23,43	8,17
Canarias	82,43	91,56	11,08	57,74	29,53	3,10	37,43	37,65	0,59
Costa andaluza	18,83	24,78	31,60	20,46	20,96	2,44	15,39	13,11	-14,81
España Verde	35,43	28,66	-19,11	26,22	23,44	-10,60	15,55	16,58	6,62
Islas Baleares	32,31	42,32	30,98	24,16	34,02	40,81	17,40	21,15	21,55
Zona interior	35,52	35,31	-0,59	28,35	26,75	-5,64	21,81	19,91	-8,72

Fuente: INE



9) ADR (Facturación media por habitación ocupada)

	5*	4*	3*
dic-08	145,74	75,32	53,47
dic-09	127,66	70,91	51,73
dic-10	130,97	72,35	50,61
dic-11	138,73	75,84	53,36
dic-12	144,86	76,87	52,09

Zona	5*			4*			3*		
	dic-11	dic-12	Variación	dic-11	dic-12	Variación	dic-11	dic-12	Variación
Arco mediterráneo	133,07	140,69	5,73	61,13	59,02	-3,45	44,34	45,88	3,47
Canarias	138,46	145,20	4,87	78,34	82,92	5,85	50,41	50,20	-0,42
Costa andaluza	108,65	118,26	8,84	60,76	65,03	7,03	46,02	43,13	-6,28
España Verde	107,36	111,91	4,24	70,81	65,60	-7,36	57,12	57,82	1,23
Islas Baleares	142,54	138,29	-2,98	67,23	74,08	10,19	45,92	45,78	-0,30
Zona interior	106,07	109,49	3,22	71,86	67,71	-5,78	57,78	54,62	-5,47

Fuente: INE

