

The TVE logo consists of the lowercase letters 'tve' in a white, bold, sans-serif font, set against a solid blue square background.The text 'PLAN AMÉRICA' is written in a red, bold, sans-serif font with a distressed, stamped appearance. It is positioned to the right of the TVE logo, overlapping the white background of the top banner.The word 'INFORMA' is written in a white, bold, sans-serif font, spaced out across a black horizontal bar.The year '2008' is written in a white, bold, sans-serif font, spaced out across a black horizontal bar.

PLAN AMÉRICA

Comienza en Tenerife el rodaje de "Plan América", una serie de ficción de **Televisión Española** que recrea la vida al límite de un grupo de cooperantes españoles. Estos voluntarios trabajan en una zona de conflicto imaginaria, pero ubicada en **Latinoamérica**. La nueva producción, que se estrenará en La 1, cuenta con un brillante reparto encabezado por **Pepe Sancho**.



Plan América es una serie coral.

En un lugar imaginario de América

“Plan América”, una pequeña ONG española de cooperación médica, establece en un cuartel abandonado el único centro de atención médica en la recóndita región de Tukulapa, un lugar imaginario de Latinoamérica, cuyo control se disputan varias facciones armadas: los narcos, la guerrilla y los paramilitares.

Los cooperantes españoles tendrán que realizar su trabajo en un lugar donde no existe la ley, en muy difíciles condiciones, por lo que deben utilizar su ingenio para salir adelante y no dejarse sobrepasar por las dificultades.

El equipo sanitario tendrá que hacer frente a la escasez de medios técnicos, la falta de medicinas y la precariedad de las instalaciones, bajo la dirección del doctor Arnas -Pepe Sancho-, un prestigioso cirujano que tras divorciarse ha decidido cambiar el rumbo de su vida. Su principal

empeño es motivar a los voluntarios y ayudarles a superar numerosas dificultades éticas, de praxis médica e incluso personales.

En “Plan América” los personajes sorprenderán a los espectadores revelando las verdaderas razones que les llevaron a dejar sus vidas atrás para marcharse a una ONG. Sus integrantes tienen que someterse a situaciones extremas de riesgo y penuria que muestran los problemas que plantea la convivencia en un lugar así.

La serie es, por encima de todo, una ficción de tono realista en la que los personajes son ambiguos y en ocasiones contradictorios.

Cooperantes en zona de conflicto

“Plan América”, producida por Notro Televisión para TVE, es una serie coral

que recrea la vida, el trabajo y la entrega de un equipo de voluntarios españoles en Tukulapa, una zona imaginaria, apartada e inhóspita, de Latinoamérica. Los personajes trabajan en tensión para salvar vidas de víctimas y verdugos de la guerra. El doctor Arnas (Pepe Sancho), que tendrá que enseñar a los jóvenes voluntarios a improvisar cada día.

Son héroes que se juegan la vida por los demás, muy lejos de sus hogares, pero también seres humanos con muchas debilidades, sometidos a una tremenda presión laboral y personal, ya que viven aislados y amenazados.

Para encarnar a los personajes protagonistas, la serie cuenta con un brillante reparto de actores muy versátiles, con un amplio registro dramático, que les permite profundizar en las múltiples facetas de cada personaje.

Pepe Sancho encabeza el reparto

Federico Arnas Pepe Sancho

El doctor Arnas, de 61 años, es un médico de reconocido prestigio que ha dirigido durante muchos años un

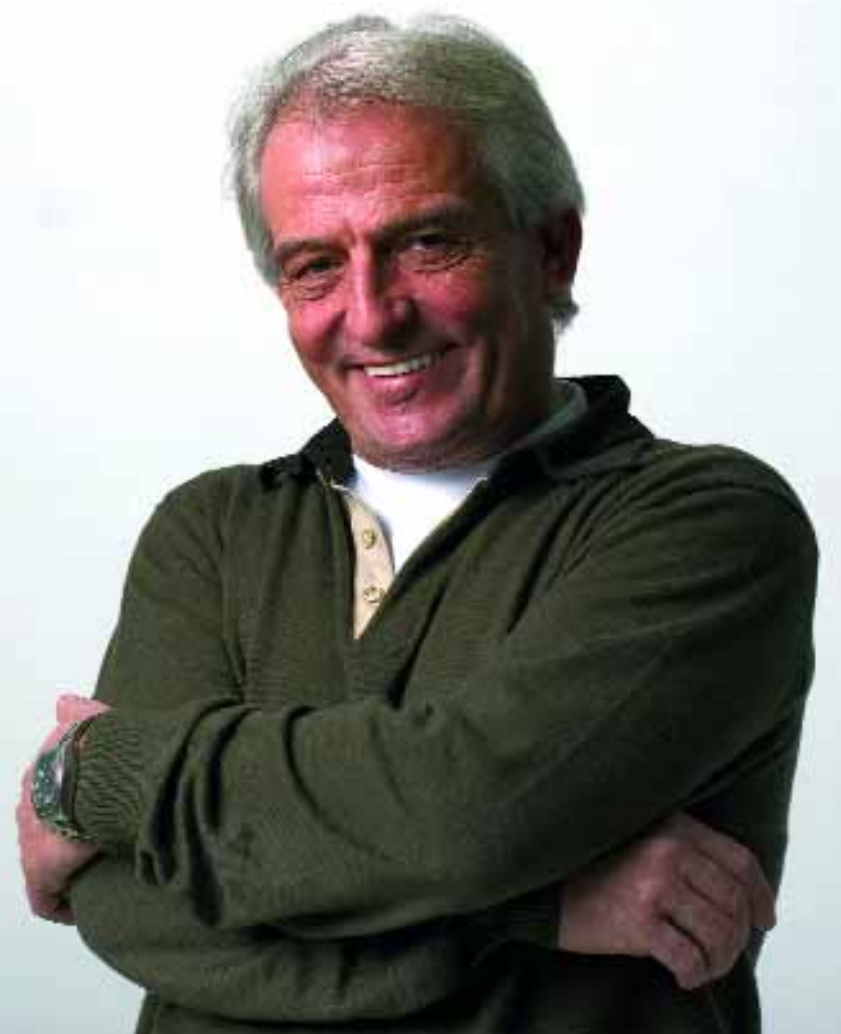
importante hospital privado de Madrid, y que ha conseguido una situación económica más que holgada. Su mundo dio un vuelco cuando su mujer le abandonó. Plan América le ha dado una nueva vida y está dispuesto a correr cualquier peligro

para conservarla. Él es el director y el motor del departamento, un hombre entusiasta y vitalista entregado a su proyecto de voluntariado.

Pepe Sancho es uno de los actores más destacados y prolíficos de nuestro país. Teatro, cine y televisión, Sancho es en la actualidad uno de los protagonistas de "Cuéntame cómo pasó", la serie de TVE donde interpreta el personaje de Don Pablo. Entre sus numerosas participaciones en series de televisión destacan "Curro Jiménez", por la que consiguió el premio TP de Oro al mejor actor, o "Las chicas de hoy en día".

En cine, Pepe Sancho ha rodado con los directores españoles más importantes en títulos como "El dorado" y "Ay, Carmela" de Carlos Saura, "Flores de otro mundo" de Itziar Bollaín, "Sexo por compasión" de Laura Mañá, "Los lobos de Washington" y "Kasbah" de Mariano Barroso o "Hable con ella" y "Carne trémula" de Almodóvar. Por esta última consiguió el premio Goya de la Academia del Cine Español.

En teatro, ha protagonizado numerosas obras de autores tanto del panorama internacional como nacional, como Alfonso Paso con "La fiebre de junio" o "Elena de las mentiras"; Neil Simons con "Descalzos en el parque"; Valle Inclán con "La enamorada del rey" o "La rosa de papel"; Vargas Llosa con "La chungu"; Joyce con "Exiliados"; Buero Vallejo con "El tragaluz"; "Memorias de Adriano" de Marguerite Yourcenar; "Medea" de Eurípides; "Enrique IV" de Pirandello o "El alcalde de Zalamea" de Calderón, entre otras muchas.



Pepe Sancho



Fernando Cayo

Clásico. En cine, antes de “El orfanato” de Juan Antonio Bayona, ha participado en títulos como “Mataharis” de Icíar Bollaín, “El penalti más largo del mundo” de Roberto Santiago, “Concursante” de Rodrigo Cortés, “Guerreros” de Daniel Calparsoro o “El juego de la verdad” de Álvaro Fernández Armero.

Clara Gálvez Cristina Plazas

Clara, de 45 años, es la administradora y directora general del proyecto Plan América. Se ocupa de supervisar y evaluar todas las actividades del centro y asigna presupuestos. Esta atractiva psicóloga ovetense esconde tras su aspecto desenfadado,



Daniel Holguín

Pablo Barreda Fernando Cayo

Ex-alcohólico, fumador compulsivo brillante cirujano de 41 años especializado en cirugía pediátrica. En estos momentos se encuentra en situación irregular y no tiene licencia para ejercer la medicina. Poco a poco se descubrirá el misterio de cómo llegó a Plan América. Es un hombre de carácter difícil, pero su ayuda profesional es fundamental en el centro médico.

Protagonista junto a Belén Rueda de “El Orfanato”, Fernando Cayo cuenta con una amplia experiencia teatral, cinematográfica y televisiva. En teatro ha intervenido en una treintena de obras, la última “El curioso impertinente”, con la Compañía Nacional de Teatro



Cristina Plazas

a una mujer dura y distante. Clara considera que hay razones para cerrar el departamento de urgencias médicas y cirugía que dirige Arnas, lo que le enfrentará con él.

Esta actriz madrileña cuenta también con una completa trayectoria tanto en cine como en televisión. En la pantalla pequeña ha participado en diversas series y en cine se la ha podido ver en largometrajes como “Vete de mí” de Víctor García León, “La bicicleta” de Sigfrid Monleón o “Cien maneras de acabar con el amor” de Vicente Pérez Herrero y en cortos como “Alumbramiento” o “La maltratada historia de María”.

Roberto Hazas Daniel Holguín

Roberto es un mecánico tinerfeño de 28 años con ganas de divertirse y

Los personajes

ver mundo. Se ha sumado a Plan América no movido por la solidaridad o el deseo de ayudar quines lo necesitan, sino para intentar vivir aventuras en un lugar exótico y lleno de acción. En Plan América se ocupa que todos los aparatos funciones correctamente. El desarrollo de su personaje hará ver que a pesar de sus frívolas pretensiones y metas morales, Roberto es uno de los personajes más positivos y con mayores valores morales de Plan América.

Daniel Holguín es también actor de teatro, cine y televisión. Cuenta con participaciones en diversas series televisivas como "Amar en tiempos revueltos", de TVE, cortos como "El verbo de Roxana" o "El



Verónica Moral

reflejo" y largometrajes como "Guerrilla" de Steven Soderbergh. En teatro ha interpretado obras de autores como William Shakespeare y Valle Inclán.

Idoia Gómez Verónica Moral

Es una enfermera muy eficiente de la maternidad de un gran hospital público de Bilbao. Es hiperactiva y solidaria por convicción, comprometida con todas las causas utópicas. Idoia es ecologista, feminista, atea y radical antiglobalización, pero en Tukulapa descubrirá que ni ella es tan fuerte ni sus ideas tan sólidas. Es muy introvertida, lo que dificulta su relación con los demás.

Verónica Moral ha participado en conocidas series de televisión como "Paco y Veva", entre otras, y en largometrajes como "Si, quiero", "La primera mentira", "Para siempre" o "Trío de ases".

Antonio Roca Daniel Grao

Este joven cirujano de 29 años trabajaba hasta hace poco en la flamante clínica de cirugía plástica de su padre. Procede de una familia acomodada y ha crecido con todos los privilegios. Pero Antonio no está satisfecho con una existencia que considera vacía, por eso se ha apuntado a Plan América, donde cree que conseguirá dar sentido a su vida y sentirse mejor. En su estancia en Tukulapa va a darse cuenta de que tiene miedo, de que enfrentarse al sufrimiento no es fácil. Lucía va a ser su mayor refugio.



Daniel Grao

Daniel Grao ha hecho teatro, televisión y cine.

En la pequeña pantalla ha intervenido en más de una decena de series y, en cine, en otros tantos largometrajes como "Volverás", de Antonio Chavarrías, "Dí que sí" de Juan Calvo o "El amor se mueve" de Mercedes Afonso.

Lucía Moreno Inma Cuesta

Lucía es una joven monja de 24 años que atraviesa un momento de zozobra en su vida. Tras atropellar a un niño sufre una crisis de fé, hasta el punto de que está pensando en dejar la orden. Es una enfermera



Inma Cuesta

brillante y una mujer muy bella que levanta pasiones entre sus compañeros y envidias entre sus compañeras.

Inma Cuesta ha sido protagonista de "Amar en tiempos revueltos", serie que triunfa en la sobremesa de Televisión Española.

Esta joven actriz combina en su trayectoria publicidad, teatro, cine y televisión. En la gran pantalla ha participado en "El kaserón", de Paul Martínez, como protagonista, y "El café solo o con ellas", de Álvaro Díaz.

En teatro, ha sido protagonista de "Hoy no me puedo levantar", y ha intervenido también en obras de autores como Valle Inclán o Lope de Vega.

Adriana Vázquez Martina García

Adriana, de 28 años, es hija de campesinos coccaleros y huérfana desde muy joven. Su hermano entró en la guerrilla, pero ella prefirió buscarse la vida trapicheando con drogas y frecuentando burdeles en la ciudad. Así conoció al doctor Arnas, nada más aterrizar éste en el país, y desde entonces la lleva a todas partes en una mezcla de compasión y dependencia sexual. En el centro médico de Plan América trabaja de cocinera, limpiadora y planchadora.

Martina García es una actriz colombiana con experiencia en series de televisión y películas de su país.

En cine ha intervenido en cuatro largometrajes: "Perder es cuestión de método", "Satanás", "Tierra de tigres" y "Día naranja".



Martina García



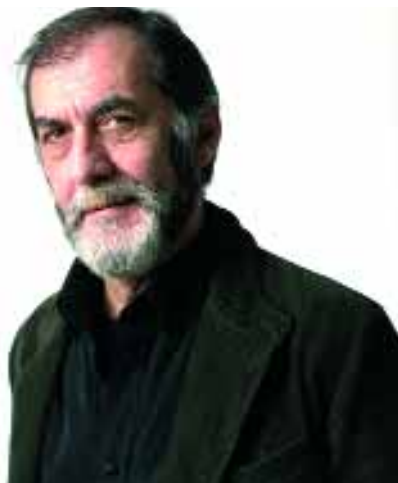
Fabio Restrepo

Wilson Maldonado Fabio Restrepo

Wilson, de 42 años, se ocupa de conducir el Land Rover del centro médico y de comprar la comida en los mercados locales, de adquirir recambios, transportar heridos cuando hace falta... Es un hombre sencillo, muy servicial, todo optimismo y amante del aguardiente que destila su madre. Ha visto ya de casi todo en la vida y por eso se enfrenta a los problemas con paciencia y resignación. Es el personaje más cómico de la serie. Está casado y tiene hijos, pero prefiere ocupar su tiempo haciendo chapuzas en el centro y compartiendo experiencias con los médicos españoles.

También colombiano, a Fabio Restrepo se le ha podido ver en coproducciones como "Sumas y restas", "Rosario Tijeras" o "Satanás".

Otros personajes



Ramón Barea

Mikel Maruri

Ramón Barea

Es un viejo jesuita de Ondárroa que ha pasado la mayor parte de su vida en la zona más dura de Latinoamérica como misionero, cura y profesor. Es un tipo seco y arrogante que no le teme a nadie. Le gusta jugar al mus y cocinar con los voluntarios de Plan América.

Ramón Barea es actor, autor, director y realizador. Ha trabajado en televisión, cine y teatro. Además de participar en medio centenar de películas ("La fuga de Segovia", "La Muerte de Mikel", "La Madre Muerta", "Los peores años de nuestra vida", "La buena vida", "La Comunidad", "Siete mesas de billar francés"...), es un habitual de las series de televisión en nuestro país, como "Pepa y Pepe", "Siete vidas", "Hospital Central" o "Periodistas", entre otras.

El capitán Mateo

Alberto Ammann

Es un joven y militar del comando que la guerrilla ha destacado en la zona de Tukulapa. Tiene un cierto refinamiento universitario y un discurso iluminado y romántico de militante de la revolución socialista.

Alberto Ammann ha participado



Alberto Ammann

en el largometraje "Las flores de mal" de Luciana Sgro Ruata y en las obras de teatro "Las brujas de Salem" y "Paria".

Gancedo

Alejandro Furth

Jefe paramilitar de la zona. Su objetivo único es acabar con la guerrilla. Es impulsivo y profundamente religioso.

Alejandro Furth es un experimentado actor de cine y televisión que ha realizado gran parte de su carrera fuera de España. En cine, se le ha podido ver en "Dreamgirls" de Case Worker y, en televisión, en diferentes personajes de numerosas series como "CSI Miami", "Criminal minds", "Nip/Tuck" o "Alias".



Alejandro Furth

Tenerife, escenario de lujo

La gran variedad y colorido del paisaje de Tenerife permite recrear una ambientación de entorno selvático, para trasladar inmediatamente al espectador al país latinoamericano donde se desarrolla "Plan América". Gran parte de la acción de la serie transcurrirá en exteriores, en localizaciones naturales de la isla.

Una zona privilegiada de Tenerife, la Playa de San Juan, que perte-

nece a Guía de Isora y se encuentra al sur de la isla, así como la zona de Las Mercedes, en el norte, se convertirán en Tukulapa, un lugar recóndito del corazón de Latinoamérica, que la guerra ha transformado por completo.

La acción fundamental de la serie transcurre en el interior del centro médico y en el entorno natural que lo rodea. El paisaje excepcio-

nal de Tenerife, la mayor de las Islas Canarias -que encierra en sus 2.057 kilómetros cuadrados una sorprendente conjunción de ecosistemas, paisajes y microclimas- será el escenario de las secuencias exteriores, que mantienen en todo momento la impresión de que los voluntarios trabajan en un lugar inhóspito de Latinoamérica.



Una zona privilegiada de Tenerife se convertirá en Tukulapa, un lugar recóndito del corazón de Latinoamérica.



El paisaje excepcional de Tenerife, escenario de "Plan América".



"Plan América" cuenta con 300 metros de decorados construidos.

Una recreación ambiental minuciosa

"Plan América" tiene 300 metros de decorados construidos, divididos en dos zonas bien diferenciadas: una zona de vivienda y de ocio y, una segunda, que corresponde al centro hospitalario.

En la primera se encuentra la casa, que cuenta con salón, cocina y comedor y algunos otros espacios en los que los cooperantes disfru-

tan de los pocos momentos de ocio de que disponen.

Fuera de la casa hay unas duchas de campaña improvisadas, que han tenido que hacer después de que les cortasen el agua y que funcionan con depósitos externos. Junto a la casa, dos grandes tiendas de campaña militares que son las habitaciones para hombres y mujeres.

Bajando una pendiente desde la zona de la vivienda aparece, junto a una enorme platanera, el viejo y destaralado centro hospitalario, con alguna habitación para los enfermos y un quirófano con instrumentos obsoletos.

El centro médico, aislado y deteriorado, está localizado en la serie a las afueras de una población rural.

FICHA TÉCNICA

Director de Ficción TVE:
 Productor ejecutivo TVE:
 Directores:
 Directora de casting:
 Directora de producción:
 Productor ejecutivo:
 Director de fotografía:

David Martínez
 Hugo Mendiri
 Tito López Amado, José María Caro, Jaime Botella
 Yolanda Serrano, Eva Leira
 Alicia Yubero
 Jacobo Bergareche, José María Caro y Micky Irisarri
 Miguel Amoedo



Dirección de Comunicación de RTVE
www.rtve.es

Gabinete de Prensa de TVE y RNE
Casa de la Radio
Avenida Radio Televisión, 4
28223 Pozuelo de Alarcón (Madrid)
Teléfono: 915815420
rtve.dircom@rtve.es

