



UN NUEVO MODELO DE RADIOTELEVISIÓN PÚBLICA ESPAÑOLA

Reunión de Comunicación del Dimensionamiento
a los Representantes de las Federaciones Sindicales
Madrid, 10 de marzo de 2006

OFICINA DE PROYECTO

Agenda

Metodología general

TVE

RNE

Centro Corporativo y Servicios Compartidos

Resumen global

Metodología General Para el Dimensionamiento de las Áreas de RTVE

El dimensionamiento se ha definido a partir de una programación objetivo por canales

- **Basada en empresas de Servicio Público comparables**
- **Considerando un mecanismo de financiación mixta**

En el dimensionamiento se han tenido en cuenta las condiciones específicas de RTVE...

- **Número de canales**
- **Condiciones laborales específicas**
- **Obligaciones de servicio público y de Señal Institucional**
- **Número y duración de telediarios y programas informativos**
- **Estructura territorial**
- **Tipología de producción específica de cada cadena**
- **Volumen de producción propia por género**
- **Número de spots emitidos y volumen de ingresos publicitarios**
- **Formatos radiofónicos**

... y un grupo de empresas comparables, con el asesoramiento de especialistas externos, considerando:

- **El modelo de programación objetivo**
- **Una utilización eficiente y responsable de los recursos**

La metodología de dimensionamiento ha sido contrastada y revisada con responsables de las diferentes áreas

- **Asegurando la inclusión de las peculiaridades de RTVE y validando la capacidad de implantar el modelo propuesto**

Agenda

Metodología general

TVE

RNE

Centro Corporativo y Servicios Compartidos

Resumen global

Metodología Para el Dimensionamiento del Área de Informativos

El área de Informativos Centrales se ha dimensionado conforme a la metodología general y se ha adaptado a las condiciones específicas de TVE

- **Manteniendo el mismo número de canales**
 - **TVE1, La 2 y Canal 24 Horas**
- **Manteniendo el número y duración de los telediarios**
 - **factor corrector por mayor duración neta media de los telediarios en un servicio público**
 - **Conservando el actual número y duración de otros programas informativos**
 - **factor corrector que implica mayor número de redactores en “otros programas informativos” y mayor número de ENG’s**
- **Considerando las condiciones laborales específicas, obligaciones de servicio público y nivel de calidad que ello implica**
 - **turnos de trabajo de 7 horas**
 - **obligaciones como Señal Institucional**
 - **elevado nivel de captación de noticias propias vs utilización de noticias de agencia**
 - **mantenimiento del centro de documentación**
 - **especiales condiciones de emisión del Canal 24 Horas**

Se mantendrá una red territorial con cabeceras de producción en todas las Comunidades Autónomas.

- **Asignando un Centro de Producción con el Equipo Técnico correspondiente a cada uno de los 17 Centros Territoriales.**
 - **adicionalmente habrá dos centros en Ceuta y Melilla**
- **Contando con 30 minutos brutos de desconexión territorial de lunes a viernes**
- **Aportarán, en conjunto, un total de 5-10 reportajes diarios para los informativos nacionales**
- **Además se dotará a los Centros Territoriales. de unidades informativas adicionales dependiendo de la extensión, de la población y del volumen de noticias (diarias y urgentes) a cubrir**
 - **todos los Centros Territoriales contarán con equipos de captación (ENG's) propios**

Metodología Específica Para el Dimensionamiento del Área de Programación y Contenidos

El área de Programación y Contenidos se ha dimensionado conforme a la metodología general y se ha adaptado a las condiciones específicas de TVE

- **Número de canales**
 - **9 canales (TVE1, La 2, temáticos e internacionales)**
- **Manteniendo o incrementando el contenido de servicio público, con un peso de informativos del ~27%, cultura del ~37% y programación infantil del ~12%**
- **Teniendo en cuenta las condiciones laborales específicas**
 - **Turnos de trabajo de 7 horas**

Metodología Específica Para el Dimensionamiento del Área de Comercial

El Área Comercial se ha dimensionado conforme a la metodología general y teniendo en cuenta que gestionará uno de los puntos clave de la sostenibilidad del modelo

- **~260 m spots emitidos en un año**
- **Volumen de ingresos publicitarios previstos a medio-largo plazo**
- **Elevar la generación de otros ingresos mediante la venta de otros productos (líneas de valor añadido, programas...) y de canales desde el actual 3,3% de los ingresos publicitarios hasta un 7%-15%**

El modelo de dimensionamiento se ha adaptado a las condiciones específicas de TVE

- **Número de canales**
 - **9 canales (TVE1, La 2, temáticos e internacionales)**

Metodología Para el Dimensionamiento del Área de Medios

El área de Medios se ha dimensionado separando la producción en 3 grupos:

- **Programas**
- **Retransmisiones deportivas**
- **Documentales**

Dimensionamiento de la producción de programas:

- **Se parte de los ratios horarios por categorías obtenidos de la metodología general**
- **Factores correctores aplicados por las características propias de TVE:**
 - **turnos de trabajo de 7h**
 - **proporción de programación en directo-grabado**
- **Mantenimiento del número de horas emitidas de producción propia**
- **Mantenimiento del % de recursos propios en los programas de producción en colaboración**

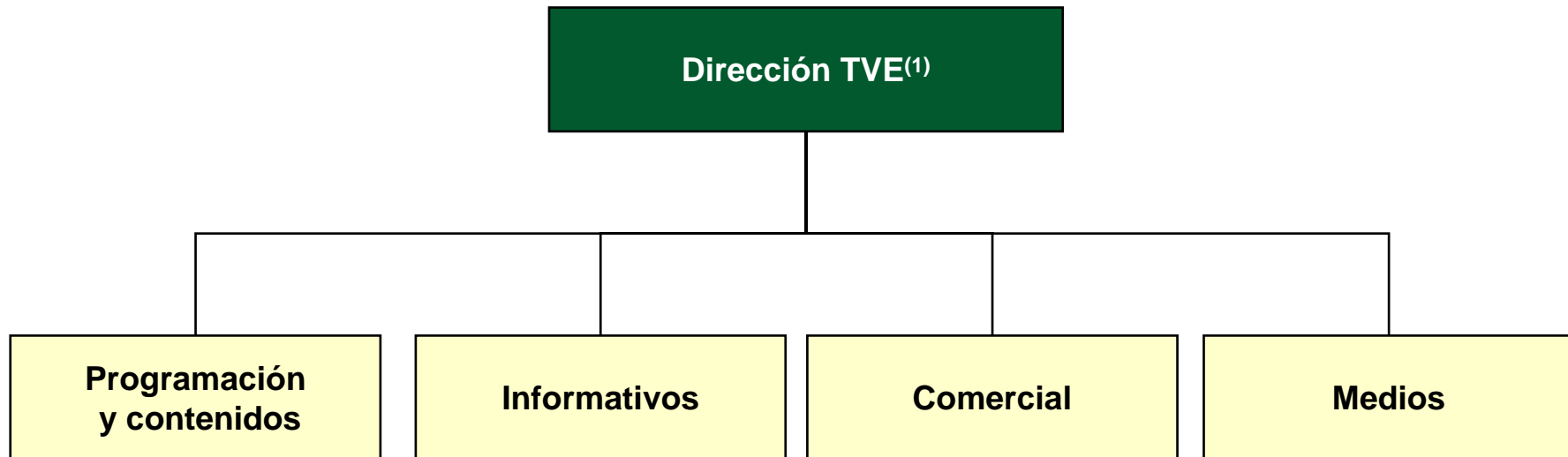
Dimensionamiento de las retransmisiones deportivas:

- **Se efectúa a partir de un modelo estándar de una retransmisión suponiendo que nuevos métodos de trabajo suponen una optimización respecto de la situación actual**
- **Se dimensiona para que todas las retransmisiones desde España sean de producción propia**
- **Los programas deportivos se han dimensionado con arreglo a la metodología empleada para programas**

Dimensionamiento de documentales:

- **Se utilizan los ratios del Sistema de Gestión de Producción Propia de Documentales de RTVE para determinar los ratios horarios por categorías**
- **Se supone que el volumen actual de producción de documentales se mantiene constante**

El Nuevo Modelo Organizativo de TVE Requiere 3.220 Personas



(1) Incluye Área Multimedia

Agenda

Metodología general

TVE

RNE

Centro Corporativo y Servicios Compartidos

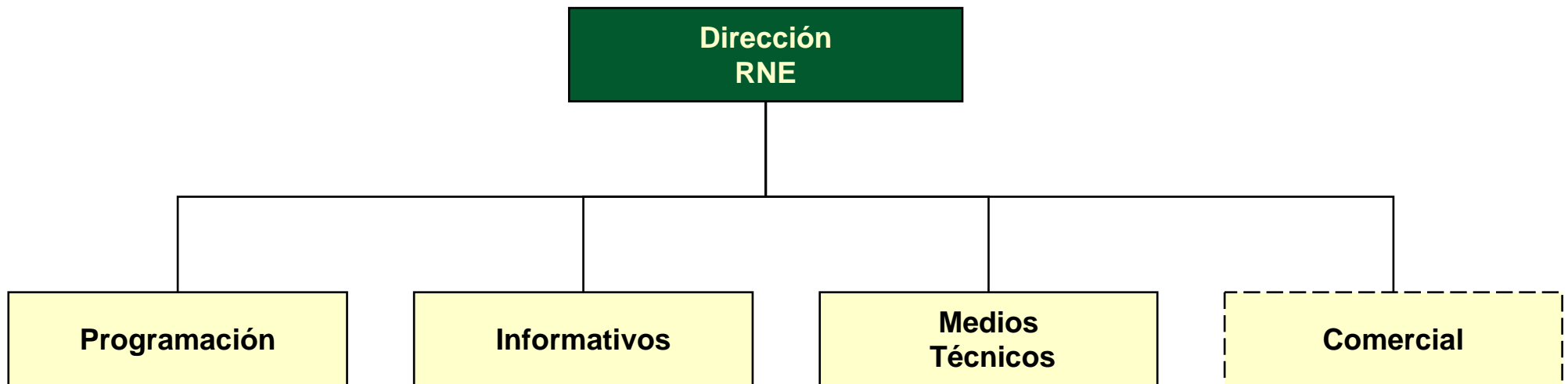
Resumen global

Metodología Específica Para el Dimensionamiento de RNE

RNE se ha dimensionado considerando la metodología general y se ha adaptado a las condiciones específicas de RNE

- **Número de emisoras**
- **Elevado peso de los programas informativos en la programación**
- **El Área de Informativos con redacción única, que alimentará las necesidades informativas de todas las cadenas (RNE1, RNE5 y REE)**
 - **Complementada con equipos de edición por cadena**
- **Mantenimiento de Emisoras Territoriales con emisión propia en todas la Comunidades Autónomas dimensionadas en función de la producción asignada y unidades informativas de captación de noticias en las restantes provincias**
 - **desconexión territorial de ~75 minutos diarios de lunes a domingo**
- **Condiciones laborales específicas y obligaciones de servicio público**
 - **turnos de trabajo de 7 horas**
 - **cobertura de Instituciones autonómicas**
 - **obligaciones como operador de redes de radiodifusión de interés estratégico nacional**
- **Actividades de fomento cultural (sello discográfico, festivales tradicionales, ...)**

El Modelo Propuesto para RNE Requiere 1.148 Personas



Agenda

Metodología general

TVE

RNE

Centro Corporativo y Servicios Compartidos

Resumen global

Metodología Específica Para el Dimensionamiento del Centro Corporativo y de los Servicios Compartidos

El área de Centro Corporativo y Servicios Centrales se ha dimensionado conforme a la metodología general, y utilizando empresas comparables por tamaño a nivel mundial con RTVE

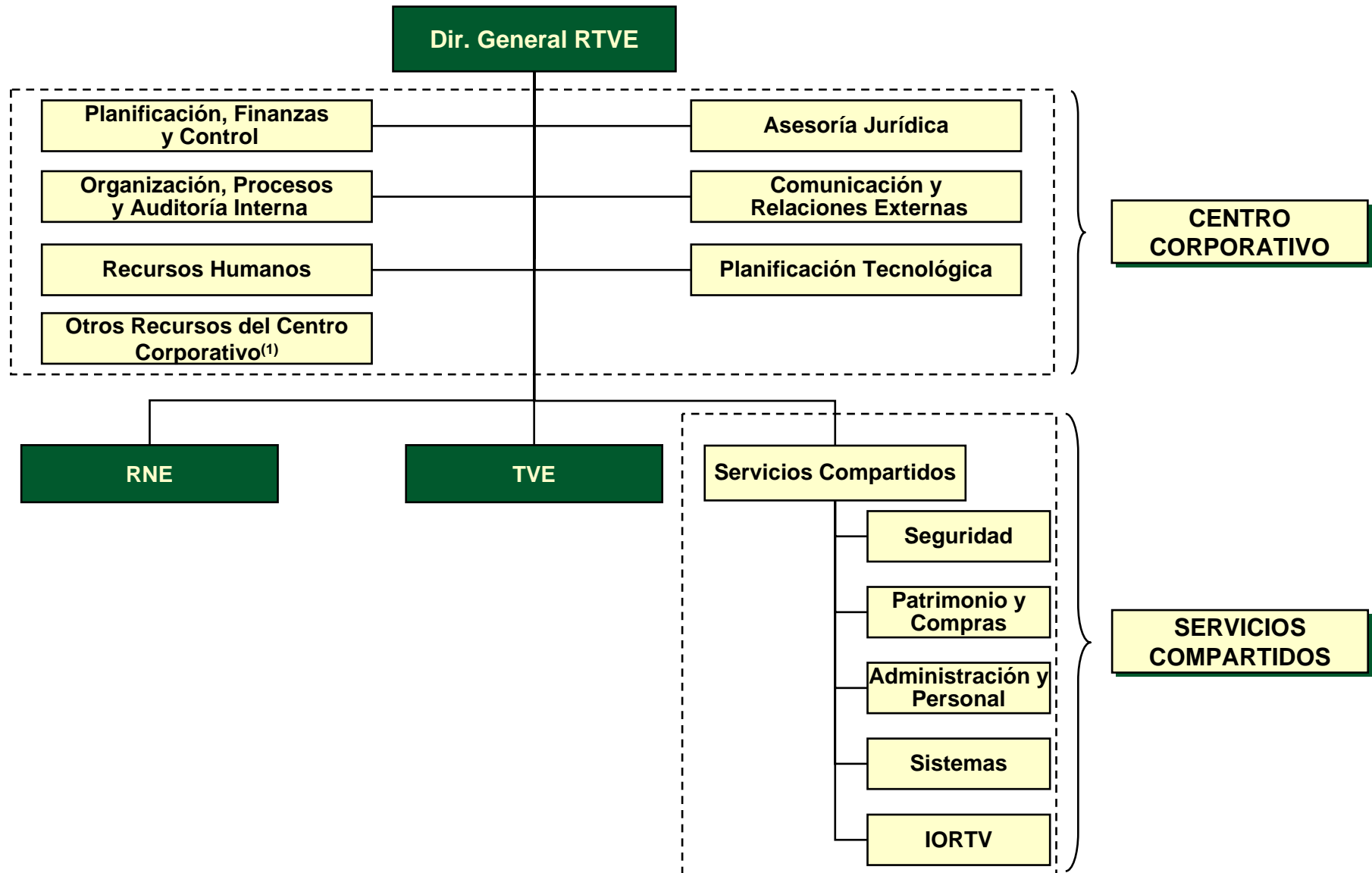
- **Volumen de ventas (500 – 1.000 M€)**
- **Tamaño de plantilla (5.000 – 10.000 empleados)**
- **Empresas del sector de media**
- **Empresas y organismos del sector público o semipúblico**

El modelo de dimensionamiento se ha adaptado a las condiciones específicas de RTVE

- **Complejidad específica de ciertos procesos**
- **Obligaciones de servicio público**
- **Mantenimiento de todas las funciones estratégicas del Centro Corporativo**
- **Mantenimiento del control de aquellas Áreas de Servicios Centrales en que se proponga la externalización (Seguridad, Sistemas...)**
- **Especificidades de RTVE (formación, ...)**

El Modelo Propuesto para C.C. y SS.CC. Requiere 484 Personas

Adicionalmente requiere 3 personas en la Dirección General de RTVE



(1) Incluye Secretaria General, Dir. Asesoría Secretaria General, Dir. Gerencia Grupo RTVE y personal destinado a plan de pensiones

Agenda

Metodología general

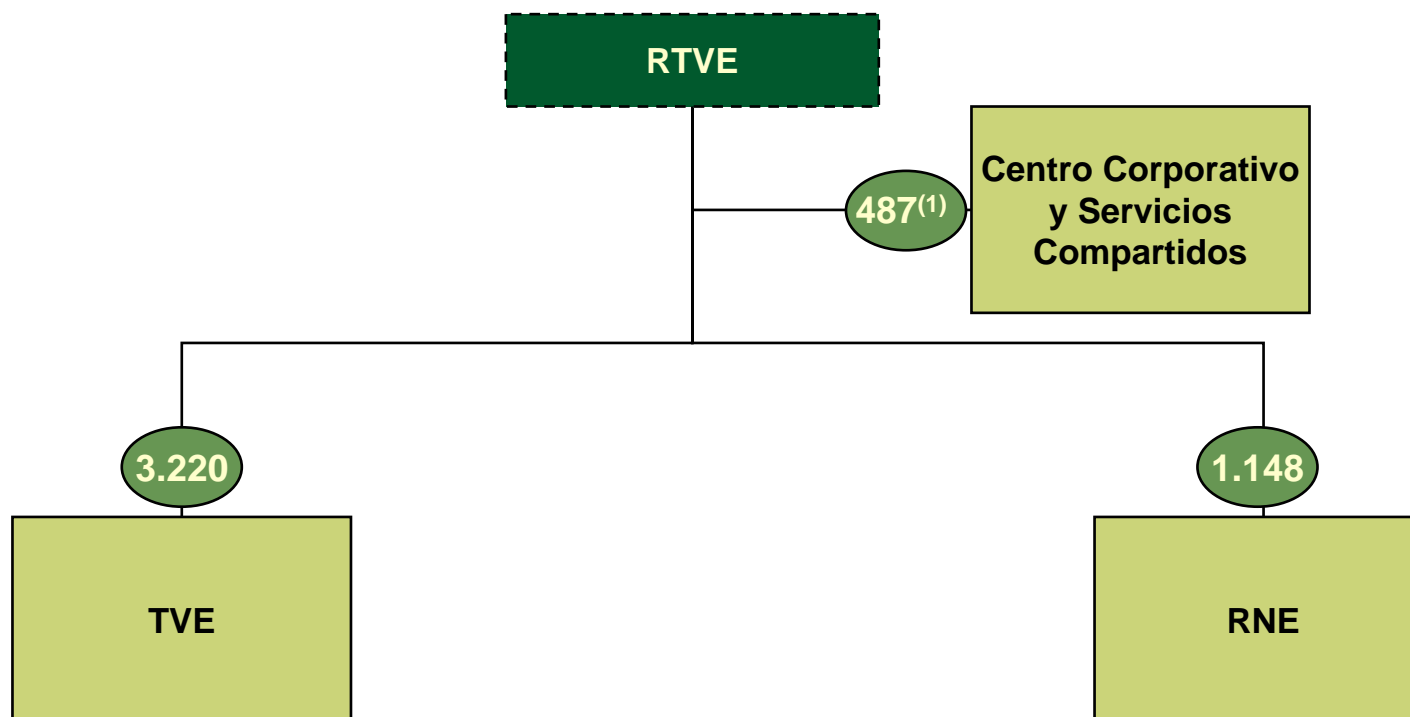
TVE

RNE

Centro Corporativo y Servicios Compartidos

Resumen global

El Nuevo Modelo Organizativo de RTVE Requiere 4.855 Personas



El exceso del número de empleados actuales con respecto al dimensionamiento objetivo

- Es de 3.133 empleados que representan un 39% de reducción sobre los empleados fijos o con contrato indefinido
- Un 44% si además se tienen en cuenta los empleados con contrato de obra o artístico

(1) Incluye Dirección General de RTVE

Se Pretende que Todas las Medidas de Transacción por el Empleo Sean Fruto del Diálogo y del Proceso de Negociación

Con el objetivo de conseguir un "Acuerdo Laboral para el Empleo"

El "Plan de Empleo" que se propondrá contendrá fundamentalmente las siguientes medidas:

- **Jubilaciones anticipadas, en condiciones, coberturas y garantías, económicamente dignas y socialmente aceptables**
- **Extinciones indemnizadas para aquellos trabajadores que voluntariamente decidan abandonar RTVE**
- **A los empleados excedentes, no afectados por las dos medidas anteriores, se les ofrecerá un conjunto de medidas, de forma tal, que todo el mundo tendrá una oferta de puesto de trabajo alternativo**

Además, la proyección del plan contempla la previsión de generación de empleo en el futuro